

Comune di Vigolo



Provincia di Bergamo

Componente geologica della  
pianificazione comunale ai sensi  
della l.r. 41/1997  
\*\*\*  
aggiornamento alla l.r. 12/2005

Dott. Geol.  
Fabio Plebani  
Iscriz. Ord. Reg.  
N. 884  
Via I. Marini, 24060  
Castelli Calepio (Bergamo)  
Tel. 0333 8024168  
fabio@hattusas.it

Carta della Pericolosità  
Sismica Locale

SCALA 1:5000

TAVOLA  
9a

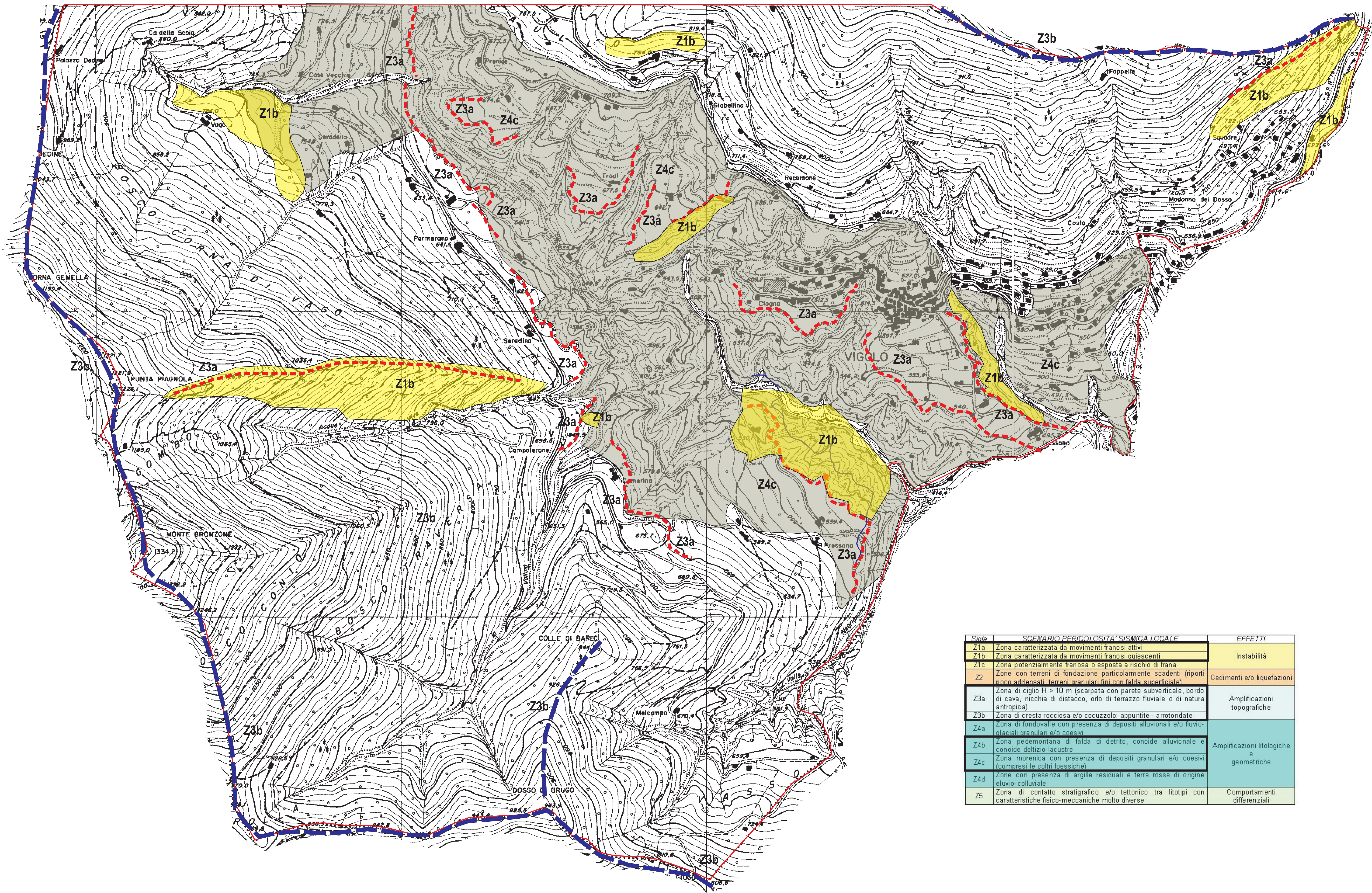
VISTO

FILE

COLLABORAZIONI

ANDREA GRITTI  
ANTONIO MANOIERO

DATA  
Dicembre 2005  
agg. Dicembre 2008



Sigla	SCENARIO PERICOLOSITA' SISMICA LOCALE	EFFETTI
Z1a	Zona caratterizzata da movimenti franosi attivi	Instabilità
Z1b	Zona caratterizzata da movimenti franosi quiescenti	
Z1c	Zona potenzialmente franosa o esposta a rischio di frana	
Z2	Zone con terreni di fondazione particolarmente scadenti (riporti poco addensati, terreni granulari fini con falda superficiale)	Cedimenti e/o liquefazioni
Z3a	Zona di ciglio H > 10 m (scarpata con parete subverticale, bordo di cava, nicchia di distacco, orlo di terrazzo fluviale o di natura antropica)	Amplificazioni topografiche
Z3b	Zona di cresta rocciosa e/o cocuzzolo: appuntite - arrotondate	
Z4a	Zona di fondovalle con presenza di depositi alluvionali e/o fluvo-glaciali granulari e/o coesivi	Amplificazioni litologiche e geometriche
Z4b	Zona pedemontana di falda di detrito, conoide alluvionale e conoide dellizio-lacustre	
Z4c	Zona morenica con presenza di depositi granulari e/o coesivi (compresi le coltri loessiche)	
Z4d	Zone con presenza di argille residuali e terre rosse di origine eluvio-colluviale	Comportamenti differenziali
Z5	Zona di contatto stratigrafico e/o tettonico tra litotipi con caratteristiche fisico-meccaniche molto diverse	